

KOLOROWANKA

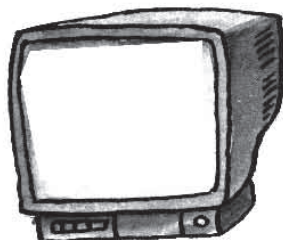
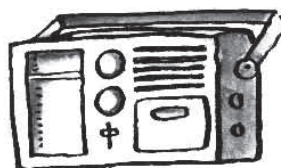
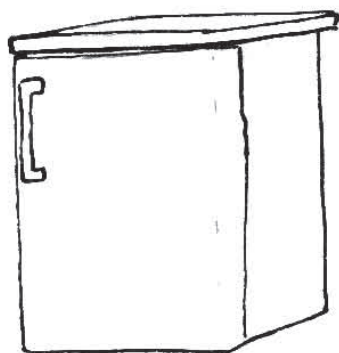
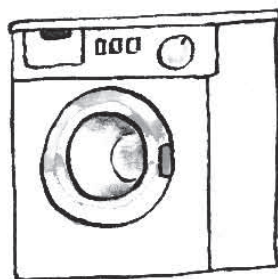
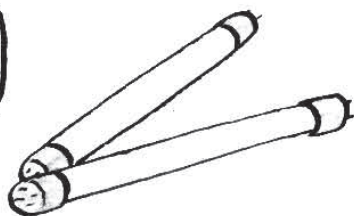
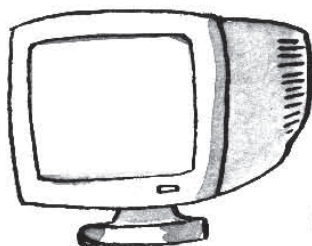
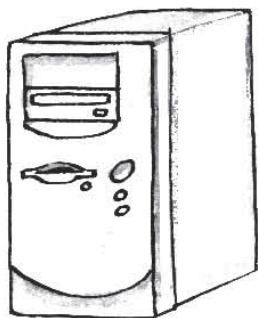


Zasady prawidłowego postępowania
ze użytym sprzętem elektrycznym
i elektronicznym (ZSEE)

 **ElektroEko**
Organizacja Odzysku Sprzętu Elektrycznego i Elektronicznego SA

Autor ilustracji: Marcin Bruchnalski

Elektrośmieci to zużyty sprzęt elektryczny i elektroniczny.



**Elektrośmieci nie wolno
wyrzucać do śmietnika!**



Elektrośmieci można przynieść do punktu zbierania!

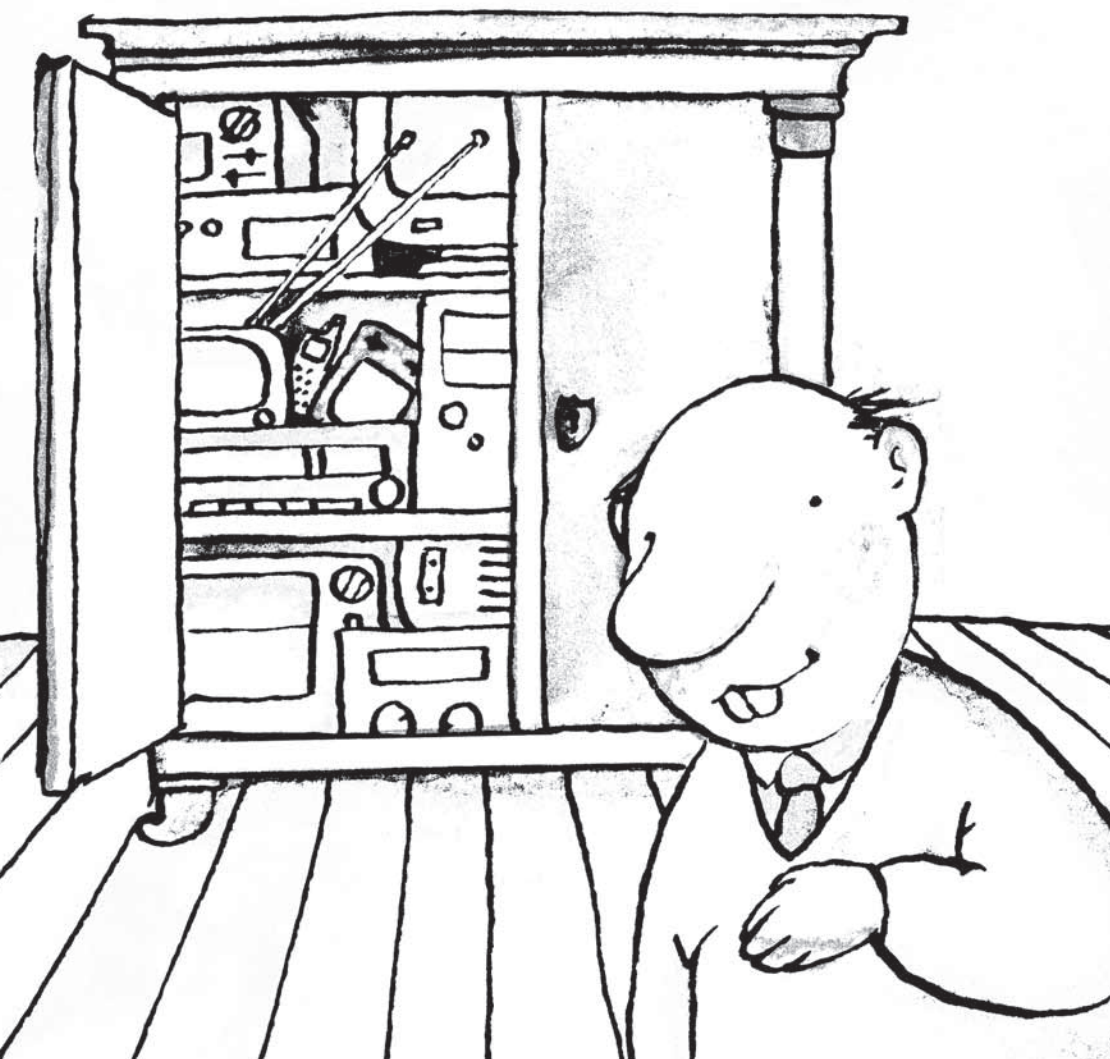
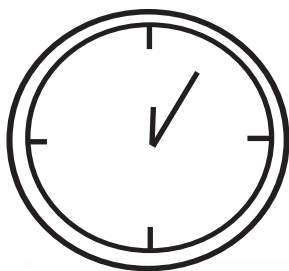
Idą oddać elektrośmieci
do gminnego punktu
zbierania!



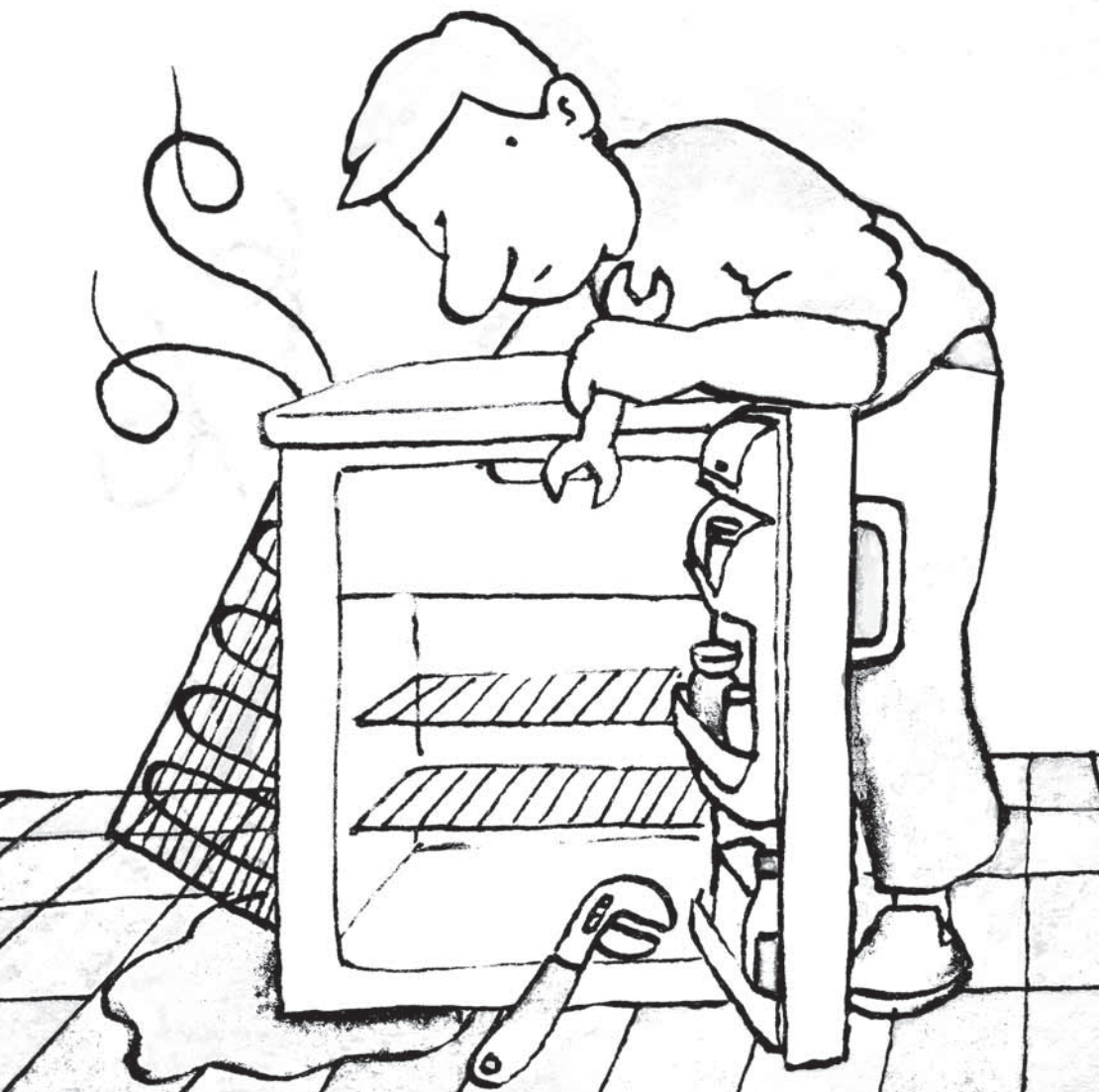
**Elektrośmieci możesz też oddać
w sklepie, gdy kupujesz nowy
sprzęt tego samego rodzaju!**



Nie chomikuj elektrośmiec!



**Nie demontuj sam elektrośmieci
- to niebezpieczne dla Ciebie
i środowiska!**



ElektroEko Organizacja Odzysku Sprzętu Elektrycznego i Elektronicznego S.A. to największa w Polsce organizacja budująca system gospodarowania użytym sprzętem elektrycznym i elektronicznym i pierwsza, która rozpoczęła działania edukacyjne skierowane do społeczeństwa w zakresie zasad prawidłowego pozbywania się elektrośmieci.

Od 29 lipca 2005 roku w Polsce obowiązuje Ustawa o ZSEE*, która nakłada na społeczeństwo obowiązek prawidłowego gospodarowania ZSEE, a zatem oddawania go do odpowiednich punktów zbierania.

Elektrośmieci nie wolno wyrzucać do zwykłych pojemników na śmieci, porzucać w lasach, przydrożnych rowach lub zostawiać przy altanach śmieciowych. Grozi za to kara grzywny do 5 tys. zł. Elektrośmieci zawierają wiele szkodliwych substancji, które zatrują środowisko i są groźne dla zdrowia człowieka.

Nieużywane bądź zepsute urządzenia można oddać bezpłatnie do gminnych punktów zbierania lub zostawić w sklepie przy zakupie nowego sprzętu tego samego rodzaju.

Listę punktów zbierania elektrośmieci można znaleźć na stronie www.elektrosmieci.pl.



Chcesz wiedzieć więcej na temat elektrośmieci?
Odwiedź stronę: www.elektrosmieci.pl

Zadzwoń na bezpłatną infolinię: **801 011 180**
(od poniedziałku do piątku, w godzinach od 9:00 do 17:00)

*ZSEE – zużyty sprzęt elektryczny i elektroniczny