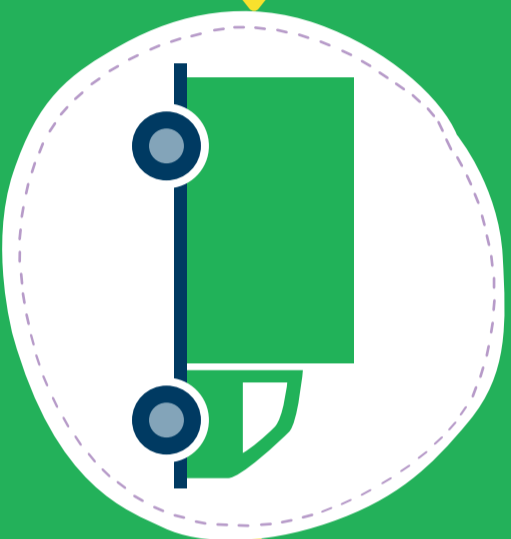


CYKL ŻYCIA ELEKTROŚMIĘCI



Oddanie
elektrośmieci
do punktu
zbierania



Transport
elektrośmieci
do zakładu
przetwarzania



Demontaż
elektrośmieci
w zakładzie
przetwarzania



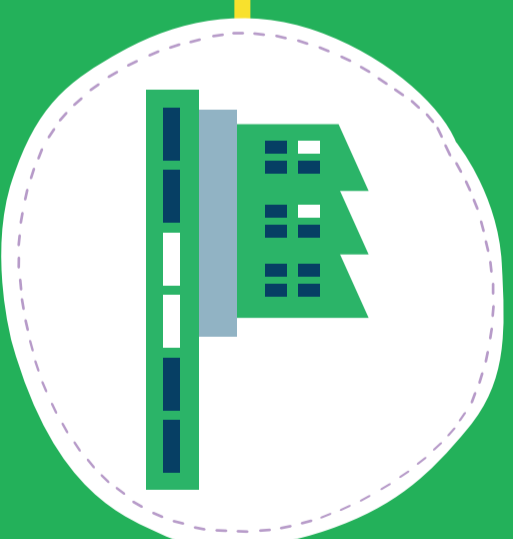
Wydzielenie
frakcji materiałowych
oraz neutralizowanie
substancji
niebezpiecznych



Użytkowanie sprzętu
w gospodarstwie
domowym



Zakup nowego sprzętu
elektrycznego bądź
elektronicznego



Recykling – ponowne
wykorzystanie materiałów
do produkcji nowych
urządzeń